

CLIMAAT

CLIMA E METEOROLOGIA DOS ARQUIPÉLAGOS ATLÂNTICOS



INTERREG III B
AÇORES - MADEIRA - CANARIAS



PROJECTO CLIMAAT (INTERREG_3B – MAC 2.3/A3)

(SIMMETOCEAN)

RELATÓRIO RESUMO

TEMPESTADE DE 26/27 DE FEVEREIRO DE 2005

DADOS DA:

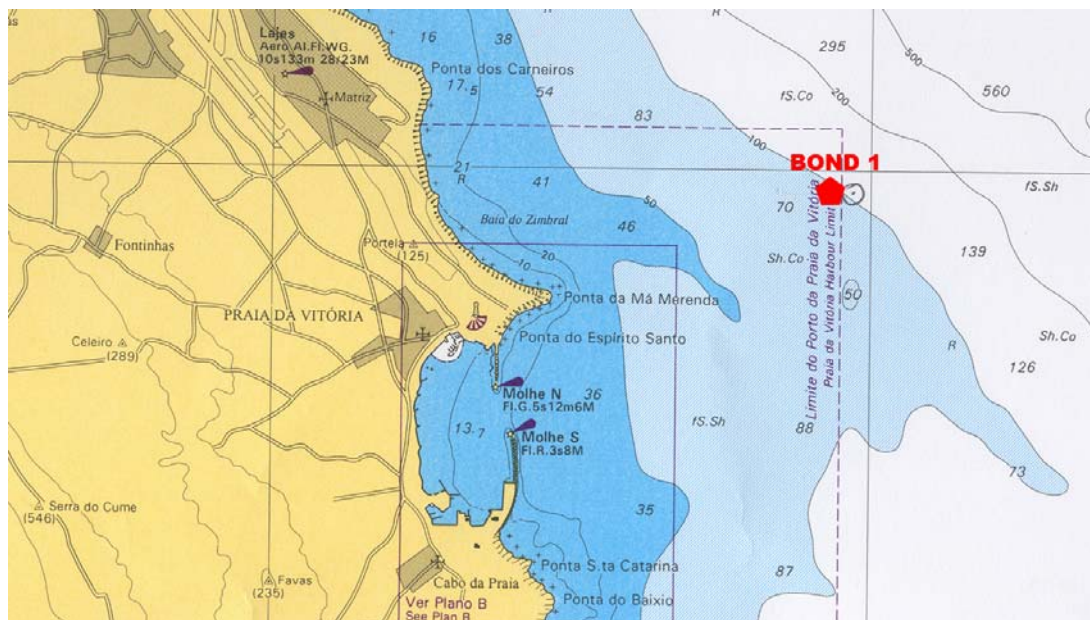
BÓIA CLIMAAT – BOND 1

LOCALIZAÇÃO : ES-NORDESTE DA PONTA DA MÁ MERENDA, AO LARGO DA BAÍA DA PRAIA DA VITÓRIA

Lat: 38° 44´.86 N

Long: 27° 00´.82 W

Sr: +/- 90 m



DADOS DA AGITAÇÃO MARÍTIMA DURANTE A TEMPESTADE (RESUMO)

- Espaço de tempo durante o qual a ondulação significativa se manteve de forma consistente acima dos 5 metros:
início: 26/2/2005, 17: 00 (TU)
fim: 27/02/2005, 12:00 (TU)
duração: 19 horas
amostragem: 98 observações
- Pico da altura significativa (Hz)
Hz: 8.40 m
hora: 20:32 (TU) 26/02/2005
Direcção: 83 (E)
- Pico da altura máxima (Hmax)
Hmax: 15.09 m
hora: 00:12 (TU) 27/02/2005
direcção: 87 (E)
- Altura significativa média durante a tempestade
Hz (med): 6.04 m
- Média das alturas máximas durante a tempestade:
Hmax (med): 9.03 m
- Período médio durante a tempestade:
Tz (med): 8.6 seg.
- Direcção Predominante:
Dir: 86 (E)

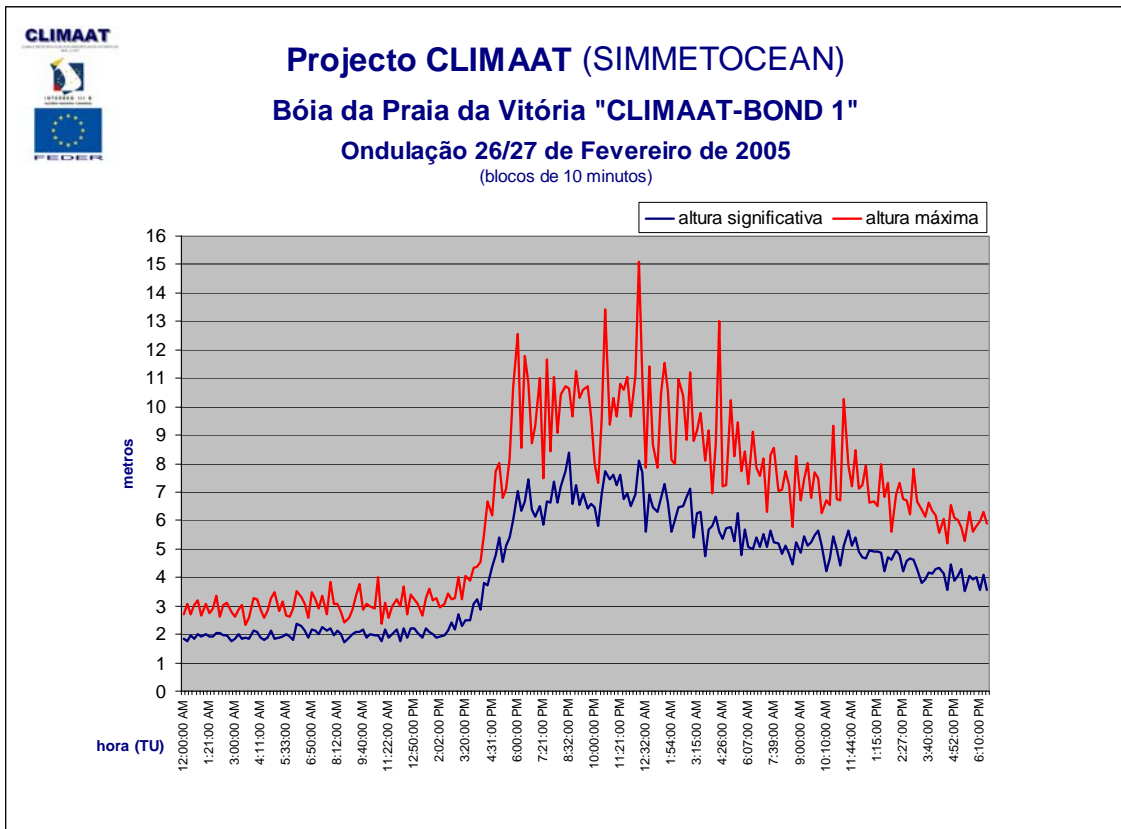


FIG. 1 Alturas significativa e máxima registadas pela Bond_1



Fig. 2 – Aspecto da ondulação junto ao molhe norte do Porto da Praia da Vitória no dia 27 de Fevereiro de 2005 (fonte: Diário Insular).